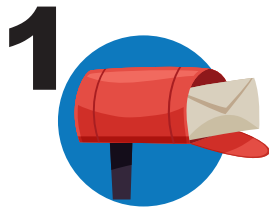


Vizité BrowardVotes.gov

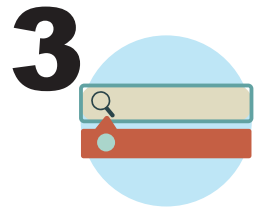
Pou:



1 Mandé yon bilten pou voté
pa lapòs aprè chak éleksyon jénéral



2 Jwenn sit pou voté,
oswa Drop Box bonè ki pi prè ou



3 Chèché biwo jou éleksyon ou



4 Swiv bilten vòt pa lapòs ou



5 Jwenn enfòmasyon sou éleksyon
an ou ka eè konfyans



6 Vin yon travayè biwo vòt



NO POSTAGE
NECESSARY
IF MAILED
IN THE
UNITED STATES

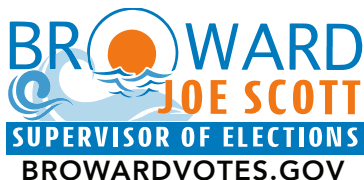
BUSINESS REPLY MAIL

FIRST-CLASS MAIL PERMIT NO. 643 FORT LAUDERDALE FL

POSTAGE WILL BE PAID BY ADDRESSEE

Broward County Supervisor of Elections
P O BOX 29001
Fort Lauderdale FL 33303-9928

Aplikasyon Enskripsyon Votè Florid



Mande pou
Bilten Vòt-Pa-Lapòs Ou
Ak Notifikasyon Sou Sitiyasyon Vòt Ou



OU KAPAB ITILIZE SA A POU:

1 Enskri
pou Vote

2 Chanje
Non ak
Adrès

3 Mizajou
siyati

4 Chwazi
oswa
Chanje
Pati

5 Ranplase
Kat
Enfòmasyon
Elektè

6 Mete ajou
enfòmasyon
kontak ou

SWIV NOU:



@BROWARDVOTES

Pou Enskri nan Florid, se pou w:

- Sitwayen Ameriken,
- Abite nan Florid,
- Gen omwen 18 an (ou gen dwa enskri davans si w gen 16 oswa 17 an, men ou paka vote anvan ou gen 18 an).

Si w te janm jwenn kondanasyon pou yon krim grav oubyen si yon tribinal te janm deklare w enkapab mantalman konsènan dwa vote w, yo fèt pou reyenstote dwa vote w anvan ke w kapab enskri pou vote.

Si gen menm YOUN nan kondisyon sa yo ke w pa reponn, ou pa elijib pou enskri.

Kestyon?

Kontakte Sipèvizè Eleksyon ki nan konte pa w la:
dos.myflorida.com/elections/contacts/supervisor-of-elections

Vizite sit entènèt Divizyon Eleksyon Florid:
dos.myflorida.com/elections

ENFRAKSYON PENAL: Se yon krim grav otwazyèm degre pou soumèt enfòmasyon ki pa laverite. Maksimòm sanksyon yo se amann \$5,000 ak/oswa 5 an prizon.

DOSYE PIBLIK: Yon fwa ou soumèt aplikasyon sa a, tout enfòmasyon ki gen ladan li yo, sa vle di tou nimewo telefòn ak adrès imel ou bay sou fòm lan, ap vin yon done piblik esepite enfòmasyon swivan yo ke yo ka itilize sèlman pou koze ki an rapò ak enskripsyon votè: Nimewo FL DL w, Nimewo FL ID w ak Nimewo Sosyal Sekirite w, kote w enskri pou vote, ak enfòmasyon tankou si ou te refize enskri oswa aktyalize dosye enskripsyon votè w nan yon ajans enskripsyon votè. Piblik la ka wè siyati w men yo paka fè kopi li. (Seksyon 97.0585, Kòd Lalwa Florid)

Ki Kote pou Enskri: Ou ka enskri pou vote an pèsòn oswa pa lapòs oswa pote aplikasyon an ale nan nenpòt Biwo Sipèvizè Eleksyon, nenpòt biwo lisans kondwi oswa nenpòt ajans enskripsyon votè (biwo wèlfè, mezon retrèt ki bay asistans ak aktivite kotidyen yo, biwo ki sèvi moun enfim, bibliyotèk piblik, oswa biwo rekritman sèvis militè) oswa Divizyon Eleksyon. Wap jwenn lis adrès kote pou poste aplikasyon yo nan page 2 fòm sa a.

Dat Limit pou Enskri: Dat limit pou enskri pou vote se 29 jou anvan nenpòt eleksyon. Ou ka mete dosye enskripsyon w ajou nenpòt kilè, men pou yon Eleksyon Primè, se pou chanjman pati politik la fèt 29 jou anvan eleksyon sila. Yap kontakte ou si nouvo aplikasyon w lan pa ranpli okonplè, si yo refize li oubyen si li menm ak yon aplikasyon enskripsyon ki la deja. Yap poste Kat Enfòmasyon Votè w la ba w yon fwa ke w enskri pou vote.

Pyès Idantifikasyon (ID) Egzijib: Nouvo aplikan yo dwe bay yon nimewo lisans chofè Florid (FL DL#) oswa nimewo kat idantifikasyon Florid (FL ID#) ki ajou e valid. Si w pa gen yon nimewo FL DL oswa FL ID, ou fèt pou bay kat dènye chif nimewo sosyal sekirite (SSN) w. Si w pa gen okenn nan nimewo sa yo, tcheke bwat ki ekri "Okenn" lan. Si w kite espas la ak bwat la vid, yo ka refize nouvo demann enskripsyon w lan. Gade seksyon 97.053(6), Kòd Lalwa Florid.

Egzijans Espesyal pou Idantifikasyon: Si w ap enskri pa lapòs, ou pat janm vote nan Eta Florid, epi ou pat janm genyen youn nan nimewo idantifikasyon anwo yo, ou fèt pou bay avèk aplikasyon w lan, oswa youn lòt lè pita anvan w vote, youn nan pyès sa yo: 1) Yon **kopi** kat idantifikasyon (ID) ki genyen non ak foto w (*Pyès Idantifikasyon ki aseptab yo*--Paspò Ameriken, kat bank/kat kredi, kat idantite militè, kat idantite etidyan, kat idantite sant retrèt, kat idantite asosyasyon katye, kat idantite asistans piblik); **oswa** 2) Yon **kopi** kat idantifikasyon (ID) ki gen non ak adrès kay w jounen jodiya (*dokiman aseptab yo*--bòdwo itilite piblik, rapò bankè, chèk gouvènman, chèk pewòl, oswa lòt dokiman gouvènman).

Ou pa bezwen bay pyès idantifikasyon (ID) espesyal si w gen 65 an ou plis, si w gen yon enfimite fizik tanporè oswa an pèmanans, si ou se yon manm fòs militè oswa marin komèsyal ki an sèvis aktif e ki absan nan konte an, oswa ou se madanm, mari, oswa depandan manm lan, oswa youn moun ki aktyèlman abite andeyò Etazini men ki otreman elijib pou vote an Florid.

Afilyasyon Pati Politik: Florid se yon Eta kote eleksyon primè yo fèmen. Nan eleksyon primè yo, votè yo kapab vote sèlman pou kandida pati pa yo nan yon konkou patizan ki sou bilten vòt la. Nan yon eleksyon primè, tout votè enskri yo, kèlkeswa pati politik yo, gendwa vote pou nenpòt keystone, nan nenpòt konkou san pati politik, oswa nenpòt konkou kote kandida a pap gen okenn opozisyon nan Eleksyon Jeneral la. Si w pa endike pou ki pati politik ou vle enskri, yap enskri w san afilyasyon politik. Pou jwenn youn lis pati politik, ale sou sit Divizyon Eleksyon an: dos.myflorida.com/elections

Ras/Etnisite: Ou pa oblije endike ras ou oswa etnisite w.

Bwat yo: Tanpri make bwat (☐) ki aplikab.

Ranje Nimewote 1 jiska 7 ak liy 12 fèt pou ranpli pou yon nouvo enskripsyon.

Sa a se pou: Nouvo Enskripsyon Mizajou/Chanjman dosye (tankou, Adrès, Afilyasyon Pati Politik, Non, Siyati) Demann pou Ranplase Kat Enfòmasyon Votè

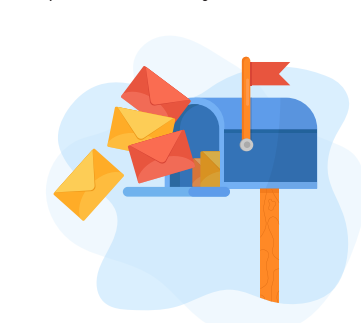
1	Èske w se sitwayen Etazini?	<input type="checkbox"/> WI	<input type="checkbox"/> NON	OFFICIAL USE ONLY				
	2	<input type="checkbox"/> Mwen afime ke mwen pa yon moun ki te kondane pou yon krim grav, oswa si yo te kondane mwen, yo te restore dwa vote mwen.						
	3	<input type="checkbox"/> Mwen afime ke yo pat deklare mwen enkapab mantal konsènan dwa vote mwen, oswa si yo te deklare mwen enkapab, yo te restore dwa vote mwen.						
4	Dat Nesans (MM-JJ-AAAA)						FVRS No.:	
5	Nimewo Lisans Chofè Florid (FL DL) oswa Nimewo Kat Didantite Florid (FL ID)				Si pa gen FL DL oswa FL ID, bay		4 dènye chif Nim. Sosyal w	<input type="checkbox"/> Mwen pa gen OKENN nan nimewo sa yo
6	Non Fanmi	Prenon		Dezyèm Prenon		Sifiks (Jr., Sr., I, II, elatriye.)		
7	Adrès Kote W Abite (rezidans legal – ki pa Bwat Postal)		Apt/Lot/Unit	Vil	Konte		Kòd Postal	
8	Adrès Postal (si diferan de adrès ki pi wo an)		Apt/Lot/Unit	Vil	Konte		Kòd Postal	
9	Dènye Adrès Kote W te Enskri pou Vote		Apt/Lot/Unit	Vil	Konte		Kòd Postal	
10	Ansyen Non (si non w chanje)		Sèks <input type="checkbox"/> M <input type="checkbox"/> F	Eta oswa Peyi Kote w Fèt		Nimewo Telefòn (pa obligatwa) ()		
11	<input type="checkbox"/> Voye ECHANTIYON BILTEN VÒT yo ba mwen pa imel si chwa sa a disponib nan konte mwen. (Gade Avi Dosye Piblik ki anwo an) Adrès imel mwen se:							
Pati Politik (Make youn sèlman. Si w kite li vid, yap enskri w san pati politik)		Ras/Etnisite (Make youn sèlman)		(Make youn sèlman si aplikab)				
<input type="checkbox"/> Pati Demokrat Florid <input type="checkbox"/> Pati Repibliken Florid <input type="checkbox"/> San Pati Politik <input type="checkbox"/> Lòt Ti Pati Politik (ekri non pati an):		<input type="checkbox"/> Amerendyen/Natif Natal Alaska <input type="checkbox"/> Azyatik/Zile Pasifik <input type="checkbox"/> Nwa, pa Orijin Ispanik <input type="checkbox"/> Ispanik <input type="checkbox"/> Blan, pa Orijin Ispanik <input type="checkbox"/> Milti-rasyal <input type="checkbox"/> Lòt:		<input type="checkbox"/> Mwen se yon Militè oswa Marin Komèsyal ki an sèvis aktif <input type="checkbox"/> Mwen se madanm, mari, oswa depandan yon militè oswa manm marin komèsyal ki an sèvis aktif <input type="checkbox"/> Men se yon Sitwayen Ameriken Ki Abite Andeyò Etazini.				
<input type="checkbox"/> Mwen ap bezwen asistans pou vote.		<input type="checkbox"/> Mwen enterese travay kòm travayè biwo vòt.						
12	Sèman: Mwen jire (oswa afime) ke mwen va pwoteje ak defann Konstitisyon Etazini ak Konstitisyon Eta Florid la, ke mwen kalifye pou mwen enskri kòm elektè dapre Konstitisyon ak lwa Eta Florid yo, eke tout enfòmasyon sou fòm aplikasyon sa a se laverite.		SIYEN/ MAKE LA A →				Dat	

138_01-166 6/21

**MANDÉ
YON BILTEN VOT
NAN LAPÒS**
en español and an kreyòl



Sèlman éléktè ki anrèjistré nan pati politik yo ka voté nan éléksyon primè ki enpòtan anpil nan Florid yo.



Please Print

Non _____ **Dat Nesans** _____

Lisans chofè Florid (FL DL) oswa idantifikasyon Florid (FL ID) Nimewo ka _____ Si pa gen FL DL oswa FL ID, Lè sa a, bay _____ 4 dènye chif Nimewo Sekirite Sosyal _____

Voye bilten vòt mwen yo bay: (bilten vòt yo pa transferab) _____

Nimewo Mobil _____ **Nimewo Kay** _____

E-mail _____

Wi, tanpri enskri m pou swiv tretman bilten vòt mwen an avèk nouvo pwogram Ballotrax la Tèks Imèl Apèl telefòn

Chanje afilyasyon pati politik mwen an

Pati Demokrat Florid Pati Repibliken Florid Pa gen afilyasyon pati politik

Lòt pati (ekri non pati a) _____

Siyati _____ **Dat** _____